

Документы, на основании которых ты можешь проголосовать:



✓ удостоверение личности гражданина Республики Молдова, подтверждающее место жительства или место временного пребывания на территории соответствующего избирательного участка, зарегистрированное до 5 августа 2023 года;

✓ временное удостоверение личности с отметками о гражданстве Республики Молдова, о месте жительства или месте временного пребывания владельца.

✓ паспорт гражданина Республики Молдова.

ВАЖНО!

Начиная с всеобщих местных выборов от 5 ноября 2023 года, в удостоверяющий личность документ не ставится специальная печать.

ВНИМАНИЕ!

На всеобщих местных выборах учащиеся и студенты голосуют в населенном пункте, где у них имеется регистрация по месту жительства или месту временного пребывания.



Могут голосовать и включены в дополнительный список избирателей обладающие избирательным правом студенты и учащиеся, зачисленные в учебные заведения, расположенные в населенном пункте, где у них имеется регистрация по месту жительства или месту временного пребывания, срок которой составляет менее трех месяцев до проведения первого тура голосования, при обязательном предъявлении удостоверения личности вместе со вкладышем и студенческого/ученического билета с отметками об учебном заведении, в которое они зачислены в соответствующем населенном пункте.

Сообщение, представляющее общественный интерес распространено Центральной избирательной комиссией в рамках Информационной кампании по всеобщим местным выборам от 5 ноября 2023 года. Тираж 8000 экземпляров, оплачено по договору № 40/2023 от 06.09.2023 года.



Центральная избирательная комиссия

За кого ты голосуешь на всеобщих местных выборах 5 ноября 2023 года?

На всеобщих местных выборах, назначенных на **5 ноября 2023 г.**, ты голосуешь за **ПРИМАРА, МЕСТНЫХ СОВЕТНИКОВ** (муниципальных, районных, городских, сельских).

Примары городов (муниципиев), сел (коммун) и местные советники районных, городских (муниципальных) и сельских (коммунальных) советов избираются на основе всеобщего, равного и прямого избирательного права при тайном и свободном голосовании, на четырехлетний срок.

РАЙОННЫЙ/МУНИЦИПАЛЬНЫЙ СОВЕТ

является органом представительной и правомочной власти, который принимает решения и представляет интересы всего населения района/муниципалитета.

ГОРОДСКОЙ/СЕЛЬСКИЙ (КОММУНАЛЬНЫЙ) СОВЕТ

является органом представительной и правомочной власти, который принимает решения и представляет интересы всего населения города/села (коммуны).

МЕСТНЫЙ СОВЕТ

общее название, используемое для органов представительной и правомочной власти населения административно-территориальных единиц первого (город/село (коммуна)) или второго уровней (район/муниципий), избранных в целях решения проблем местного значения.

ПРИМАР

является органом представительной власти населения административно-территориальной единицы, который исполняет решения местного совета.

ТЫ ВПРАВЕ ПРОГОЛОСОВАТЬ



➔ если тебе исполнилось **18 лет**, в том числе на день выборов.

ИЗБИРАТЕЛЬНЫЕ УЧАСТКИ

➔ Голосование осуществляется в специально обустроенных местах



ГОЛОСОВАНИЕ ЗА ДРУГИХ ЛИЦ ЗАПРЕЩЕНО.

Каждый избиратель голосует лично.

Голосование проводится на избирательном участке, к которому ты прикреплен согласно месту жительства или месту временного пребывания.

МЕСТО ЖИТЕЛЬСТВА



место обычного пребывания физического лица, подтвержденное в удостоверяющем личность документе;

МЕСТО ВРЕМЕННОГО ПРЕБЫВАНИЯ



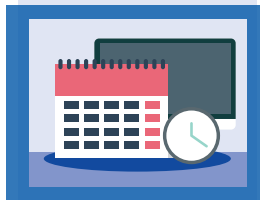
место, где у физического лица есть временное или неосновное жилье, подтвержденное в удостоверяющем личность документе.

СОБЫЕ ОГРАНИЧЕНИЯ:



На выборах местного совета и примаира не принимают участие избиратели, у которых нет регистрации по месту жительства или временного пребывания на территории соответствующей административно-территориальной единицы.

● Срок регистрации по месту жительства или месту временного пребывания должен составлять **не менее трех месяцев** до даты первого голосования.



Голосование назначено на **5 ноября 2023 года** и проводится в день выборов с **7:00** до **21:00**. Участковое избирательное бюро доводит до сведения общественности время и место голосования **не позднее, чем за 10 дней** до даты выборов.

КАК ПРОВЕРИТЬ, ВКЛЮЧЕН ЛИ ТЫ В СПИСОК ИЗБИРАТЕЛЕЙ?



ГДЕ ТВОЙ ИЗБИРАТЕЛЬНЫЙ УЧАСТОК?

Начиная с **16 октября** и до **29 октября включительно** ты можешь проверить на избирательном участке или на веб-странице <https://verifica.cec.md>, верны ли данные, внесенные в список избирателей.

Зайди на официальную веб-страницу комиссии (www.cec.md) в рубрику «Государственный регистр избирателей», или на веб-страницу <https://verifica.cec.md> в рубрику «Узнай, где проголосовать», выбери адрес места жительства и увидишь, к какому участку прикреплена улица и дом, в котором ты проживаешь.

www.verifica.cec.md

Граждане могут проверить данные, включенные в Государственный регистр избирателей (ГРИ), зайдя на веб-страницу www.verifica.cec.md и введя идентификационный номер (IDNP) из удостоверяющего личность документа.