



MERKEZ SEÇİM KOMİSİYASI

GENEL ERLİ SEÇİMLERİNDÄ
Kasım ayın 5-dän 2023 yıldan

SEÇENNERÄ
DEYNI GID

Chişinău • 2023

Taa çok informațiya bulacenz
sayfalarda:

www.cec.md, www.voteaza.md

Soşial sayfalarında da varız:



Bizi Youtube sayfalarında izläyin  YouTube

Bizä bu adresä yazabilirsiniz:

info@cec.md

Adresimiz:

Vasile Alexandri sokaa, 119, m. Kişnöv, MD-2012.

İçindekilär

Giriş	4
Bölüm I	
Genel erli seçimnerindä Kasım ayın 5-dä 2023 yıda kimi seçeciz?	5
Primarların hem erli nasatçıların temel funktıyaları nesoydur?	6
Bölüm II	
Genel erli seçimneri için	7
Genel erli seçimnerin gününü kim belli eder?	8
Seçimnerin öz payalannarı	8
Seçimnerä kimnär katılabilir?.....	10
Seçimnerä kimnär katılabilmäz?	10
Kimnär prımar ya da erli nasatçısn erinä var nicä kandidat olsunar?	11
Gözledicilär kimdir?.....	12
Bölüm III	
Genel erli seçimnerini kim hazırlêer hem örüttürer?.....	13
Nicä seçennär annayacak, ani seçim yapraklarında yazılı bulunêrlar?	16
Nicä üürenmää, angı sesvermək sektiyyasında var nicä seçimnerä katılasınız?	17
Angı gün hem angı vakıdadan var nicä seçimnerä katılmaa?	18
Genel erli seçimnerindä angı dokumentleri kullanabilirsiniz?	18
Mobil sandıın yardımınnan kim seçimnerä katılêr?	19
Sesvermək olayı nicä geđer?	20
Kimnär ek hem kısavakıtlı bulunmak erinä gorä sesvermək yapraklarına yazılêrlar?	22
Ne yapabilirsiniz gördüynän bir yannışlık?	23
Sonu	24

Giriş

"Halkın istediği devletteki kuvedin temeli olurdu. Bu istedik doorudan seçimnerdä belli olër, angıları sıravardı universal, birtakim, doorudan, saklı hem serbest seçimnerdä belli ediler. Devlet garant olër vantandaşların istediini serbest belli etmesinä demokratik seçim kanonlarına görä".

(Seçim kanonundan)

Çekedip bu yılın Bükük ayın 1-dän Merkez Seçim Komisiyası eni bir seçim kanonuna görä çalışacak. Genel erli seçimneri ilk sıra yapılacak seçim kanonunda diişilmeklerin ardına, angıları geçecek Kasım ayın 5-dä 2023 yılda. Moldova Cümhürüyetindä genel erli seçimnär 4 yıllık aralıklan yapıler.

Bu gid tematik bölümnerä görä kuruldu annaşılı cuvap etmää deyni seçenlerin soruşlarına.

Seçimnerdä sizi bekleriz!



BÖLÜM I

Kasım ayın 5-dä 2023-tä angı devlet kuvet başlarını seçcez?

Erli devlet kuvetleri

o birliktä duran erli kuvetleri kurulu hepsi yaşayannarın ilgilerini esaba almaa deyni.

Erli devlet kuvetlerin yapısı:

birinci uurdan erli devlet kuvetleri

kurulu hem çalışerlar küü (komuna), kasaba (munişipiy) uurunda, esaba alarak hepsi yaşayannarın ilgilerini hem onnarın problemnerini çözmäk için;

ikinci uurdan erli devlet kuvetleri

kurulu hem çalışerlar dolay, munişipiy Kişinöv hem Belş uurunda, esaba alarak hepsi yaşayannarın ilgilerini hem onnarın problemnerini çözmäk için;



Merkez hem erli devlet kuvetlerin arasında baalı erli devlet kuvetlerin avtonomiyasınının sınırlar vardır.

KASIM AYIN 5-DÄ 2023 YILDA SEÇENNÄR BELLİ EDECEKLÄR PRIMARLARI HEM ERLİ NASAATÇILARINI.

PRIMAR

Primar – bir administrativ-teritorial payından yaşayannarın başıdır, angısı univversal, birtakim, doorudan, saklı hem serbest seçimnerdä belli ediler hem erli nasaatçı toplantısının kararlarını ilerleder.

ERLİ NASAATÇI TOPLANTISI

Erli nasaatçı toplantısı – karar verän hem kanon kuran bir organ birinci yada ikinci uurdan seçilmä, esaba alarak hepsi yaşayannarın problemnerini çözmää deyni.

Birinci uurdan erli nasaatçı toplantısı sayılär küü, komuna, kasaba, munişipiy nasaatçı toplantısı, ama dolay hem munişipiy Kişinöv hem Belş erli nasaatçı toplantıları ikinci uurdan erli nasaatçı toplantısı sayılär. Erli nasaatçıların sayısı baalı administrativ-teritorial yaşayannarın sayısının da belli ediler esaba alarak seçimnerin yapıldı yılın Bük ayın 1-ində Yaşayannarın Devlet Dergisindän yazılara görä Merkez İşlerin Agenstvosunda hazırlanan.

Dolay başı erli devlet kuvetlerin biriydir, angısı kanonnara görä dolay nasaatçı toplantısının kararlarını ilerleder da seçiler dolay nasaatçıların tarafından dolay nasaatçı toplantısında.

Primariya – o iş belli edän bir organ, angısı yardım eder primara kendi işini ilerletmää kanonnara görä, dolay başının işindä dä dolay başının aparadı yardımcı olär.

Kaç primar hem erli nasaatçısı seçilecek?

Kasım ayın 5-dä 2023 yılda genel erli seçimnerindä 898 primar hem 11058 erli nasaatçısı seçilecek, angılarından 9972 küü (komuna), kasaba, munişipiy uurunda seçilecek hem 1086 erli nasaatçısı dolay / munişipiy Kişinöv hem Belş uurunda seçilecek.

BÖLÜM II

Genel erli seçimneri için

Moldova Cümhüriyetin vatandaşları seçimnerä sesvermek hakına görä katılabilirler. Katılmak sesvermekte serbest hem göndürsüz olurdu.

PRIMAR hem ERLİ NASAATÇILARI seçimnerindä pay alamayacaklar sesverennär, angıları yazılmadılar kimnik aktlarında hergünkü yaşamak yada kısavakıtlı bulunmak adresini sesvermek sektiyyasın dolayında.

Kimnik aktlarında hergünkü yaşamak yada kısavakıtlı bulunmak adresin yazılması ilk sesvermek olayınadan karşı **en aazdan 3 ayadan ileri** yapılabilir.

Seçimnär iptal edilmiş bildiriler, açan seçim olayına katıldı kişilerin 1 / 4 paydan seçim yapraklarında yazılan. İkinci turda bu eşik seçim yapraklarından katılan seçim olayına kişilerin 1 / 5 paydan kadardır.

Seçimnär sayılmaz bildiriler, açan seçim olaylarında yanlışlıklar Seçim Kanonun kullanmasında sesvermek sonuçlarını hem mandat kabletmesini diştirler.

Tekrarlanan seçimnerin edilmesini belli eder Merkez Seçim Komisiyası, açan kimi dolaylarda seçimnär iptal edilmiş yada sayılmaz bildirilerler. Tekrarlanan seçimnär geçmiş sayılär, bakmayarak katılan seçennerin sayısına.

Eni seçimnär yapılar, açan erli seçim komisiyanın çalışması kesildi yada onun kurumu iisildi 1/3 payadan kurulu sayısından; açan Primarin mandadı sonuya etişmediynän kesildi; açan tekrarlanan seçimnerdän sora primar hem/yada erli nasaatçı toplantısı belli edilmedi; açan yaşamak dolayın enidän düzülmesi kuruldu.

Parça seçimnär yapılar, açan genel erli seçimnerin ardına kimi seçim dolaylarında primar yada erli nasaatçı sayısı belli edilmedi.

Genel erli seçimnerin gününü kim belli eder?

Eni Seçim kanonuna görä genel erli seçimnerin gününü, Devlet Seçim Komisiyası en az 70 gün ileri seçim olayından belli ediler. Genel erli seçimnär Canavar ayın bitki Pazar günü yada Kasım ayının ilk Pazar günü yapılêr.

Seçim olayların öz pay alannarı

- ✓ seçmen Moldova Cümhuriyetin vatandaşı seçim hakını kullannarak olan;
- ✓ kandidat insan, angısı partiyalar yada seçim blokların tarafından seçmeli erdä çalışmaa ister da yazıldı uygun seçim kiyatlarında;
- ✓ adanmış kandidat insan, angısı açıklêr, ani iniyativ grupların tarafından, partiyalar yada seçim blokların tarafından seçmeli erdä çalışmaa ister da yazıldı uygun seçim kiyatlarında yada yapraklarında seçim yarışmacısı olarak;
- ✓ kendibaşına kandidat insan, angısı kendibaşına, kullanmayarak partiyalar yada seçim blokların tarafından yardımı, seçmeli erdä çalışmaa ister da yazıldı uygun seçim kiyatlarında;
- ✓ seçim yarışmacısı politik partiyası, seçim bloku, seçim yarışmacısı, adanmış kandidat, iniyativ grupu yada referenduma katılan, angısı verer hem/yada kableder seçim kampanyasına hem/yada yalnızca çalışmak için finans yardımı hem da yalnız kişi, angısı seçim kampanyasını yada seçim ilerletmesini parasız ilerleder;
- ✓ seçim pay alannarı partiyalar, seçim blokları hem dolay urunda primar yada erli nasaatçısı erinä kandidatlar da seçim komisiyalarınnan seçim kiyatlarında yazılan kişiler;

- ✓ kayılsızlık edän insan yada grup, angısı kayılsızlık yalvarımlarını ilerleder;
- ✓ seçim işçisi seçim organında çalışêr yada çalışan, seçim organının yada Merkez Seçim Komisiyanın tarafından başka bir organizatıyanın yapılarında gerçek kişi;
- ✓ seçim organları Merkez Seçim Komisiyası, erli seçim komisiyaları hem erli seçim büroları;
- ✓ gözledici insan, angısı karışmayarak baker, nicä seçim olayı geçer hem ilgili seçim organların tarafından akreditä edilän insan;
- ✓ Devlet Bilgi Sistemin "Seçimnär» otomatik operatoru işçi, angısı seçim günündä seçmennerin kimnik inforatıyasını sistemä sokêr, butakım seçennerin katılmasını seçim olayına gösterer da sistem seçän için kanonların dooru kullanmasını kontrol eder hem kanonsuz sesvermek olayları için haberleer;
- ✓ seçim yarışmacısının izmetçisi insan sesvermek hakını kullanan, angısı seçim yarışmacısının il-gilerini baalı seçim olaylarınnan seçim hem başka organlarında ilerleder;
- ✓ seçim yarışmacısının temsilcisi insan, angısı seçim agitatıyasını yapmaa hakını kullanêr adanmış kandidatin tarafından;
- ✓ seçim operatıyalarında yardımcı olmak koyulma insan seçim işçisi, Devlet Bilgi Sistemin "Seçimnär» operatoru, seçim yarışmacısının / referendumdaki katılıcısının izmetçisi seçim organlarında, seçim organların tarafından akreditä edilmiş gözledici hem olaylara görä onun çevirdicisi, hem belli edilmä Merkez Seçim Komisiyasınınnan mass-media kurumların tarafından akreditä edilmiş jurnalist.

Seçimnerä kimnär katılabilir?

Genel erli seçimnerindä sesvermäk hakını kullanēr Moldova Cümhürüyetin vatandaşları, angıları doldurdu 18 yaşını seçim gününü dä, esaba alarak, koruma organnarın kararına görä bu haktan ayırılma insannardan kaarä.



Kimnär sesvermäk hakını kullanamaz?

Seçämeyeceklär:

- ✎ Moldova Cümhürüyetin vatandaşı olmayan kişiler;
- ✎ 18 yaşını doldurmayan kişiler;
- ✎ koruma organnarın kararına görä bu haktan ayırılma kişiler;
- ✎ seçennär, angıları ilişitirmedilär kendilerini hergünkü yaşamak yada kısavakıtlı bulunmak adresinä görä.

- * Genel erli seçimnerdä devlettän dışarı sesvermäk sektişyaları açılmaz.
- * Kimnik aktlarında hergünkü yaşamak yada kısavakıtlı bulunmak adresin yazılması ilk sesvermäk olayınadan karşı en aazdan 3 ayadan ileri yapılabilir.

Kimnär kandidat primar hem / yada erli nasaatçısı olabilir?

Erli nasaatçısı var nicä olsun sesvermäk hakını kullanan Moldova Cümhürüyetin vatandaşları, angıları 18 yaşını doldurdular seçim gününü dä, esaba alarak.

Primar var nicä olsun sesvermäk hakını kullanan Moldova Cümhürüyetin vatandaşları, angıları 23 yaşını doldurdular seçim gününü dä, esaba alarak, hem en aazdan genel üürenmäk dokumentini kullanabilsinnär.

Seçilenmäz:

- ✎ askerlik yapan kişiler;
- ✎ 18 yaşını doldurmayan kişiler;
- ✎ Moldova Cümhürüyetin vatandaşı olmayan kişiler;
- ✎ cezasını yapan kişiler (serbestlik yokluu) koruma organnarın bitki kararına görä hem kapanmadık neetlän yapılan suçlar için kişiler. Seçim organnarı Bakannık organnarın hem/yada içindeki İzmetlär için Merkezin tarafından suç varlı için bilgilendirilär;
- ✎ koruma organnarın bitki kararına görä sorumnu pozitişyalarında bulunmaa hakını kaybedän kişiler. Seçim organnarı Korumak Merkezin, National Bütünnük kuvedın hem/yada içindeki İzmetlär için Merkezin tarafından yakışmazlık için bilgilendirilär;
- ✎ kişiler, angıları Konstitutiya Aulun kararını belli edän gününädan partiyanın kanonsuzluunu bildirmesi için pay alardılar kanonsuz bildirilmää partiyanın baş organnarında yada kişiler, angıları öz erlerini kanonsuz bildirilmää partiyada tutardılar 5 yıllık vakıda kadar Konstitutiya Aulun kararını belli edän günündän ileri dooru.

Gözledicilär kimdir?

Gözledicilär - o kişilär, angılarını akreditä etti seçim organnarı seçimneri control etmää deyni.



Gözledicilär olabilir:



naşional uurunda gözledicilär

sesvermäk hakını kullanan Moldova Cümhuriyetin vatandaşları seçim organnarın tarafından akreditä edilmiş seçim kanonlarına görä hükümsiz civil toplulukların yada üretim hem araştırma seçim uurunda Moldova Cümhuriyetin kurumlarının istediinä görä, angıların gözletmä misiyasi seçimnerin düzmesi hem ilerletmesiydir;



international uurunda gözledicilär

sesvermäk hakını kullanan Moldova Cümhuriyetin vatandaşları hem yabancı devlet vatandaşları oradaki seçim organnarın hem oradaki üretim hem araştırma seçim uurunda kurumlarının izmetçileri, international toplulukların yabancı devletlerin, hükümetlerin hem hükümsiz çivil toplulukların izmetçileri, hem da seçim uurunda international ekspertleri, akreditä edilmiş Merkez Seçim Komisyanın tarafından seçim kanonlarına görä, angıların gözletmä misiyasi seçimnerin düzmesi hem ilerletmesiydir.

BÖLÜM III

Genel erli seçimnerini kim düzer hem örüttürer?

Genel erli seçimlerini düzer hem örüttürer:

MSK

Merkez Seçim Komisiyası;

**USK
MSK Gagauzya**

ikinci hem birinci uurdan seçim komisiyaları, dahil Gagauzya Merkez Seçim Komisiyası, **angısı genel erli seçimnerdä ikinci uurdan seçim komsiyanın erinä kullanılêr;**

SSSB

sesvermäk sektiiaların seçim büolar.

Merkez Seçim Komisiyası kendibaşına devlet organıdır, düzülmä seçim politikanın örütmesi için neetlän ii ilerletmää deyni seçim olaylarını, partiyaların hem seçim kampanyalarının finans tarafların dooruluunu kanonnara görä gözletmää hem kontrol etmää deyni. Komisiyanın vakıttaki içindeli 9 kişidän kurulurdur: biri Moldova Başkanın tarafından izmetçisidir, öbür 8 kişi – Parlament tarafından çokluk hem opozitiya izmetçilerine birtakım uurda saygı duyarak. Eni seçim kanonuna görä, Komisiyanın vakıttaki içindeli mandatını tamannêer dayma çalışmayı götürüp. Mandatın bitmesindän sora komisiyanın sayısı 9-dan 7-ya düşürülecek hem komisiyaya ayırmak türlüü da diıştırilecektir.

Komisiyanın çalışmasında iş aparadı yardım edecektir.

İkinci hem birinci uurdan seçim erli komisiyaları için

2023-cü yılda eni Seçim kanonun örültmesinnän barabar Merkez Seçim Komisiyası kurdu dayma seçim dolaylarını hem ikinci uurdan erli seçim komisiyalarını, angıları dayma çalışêrlar. İkinci uurdan seçim erli komisiyaların içindä onun başkanı dayma statusunda çalışırdır. Seçim vakıdında ikinci uurdan erli seçim komisiyaları Seçim kanonuna görä en azdan 7 hem en çok 11 kişiyän kendi içindelikerini doldururlar. Onnar birinci uurdan seçim komisiyalarını, sesvermäk sektiyanın seçim bürolarını hem Merkez Seçim Komisiyasını biri -birinä baalêrlar. Onnarın temel funktiyaları seçim yarışmacılarını yazması, seçimnerin uygun uurda düzülməsi, kayılsızlık yalvarımınarın araştırması, seçim sonuçlarını dolay bölgelerinä görä toplaması hem seçilmiş adayların statusunu belli etmesi, seçilmiş primarlara hem erli nasaatçılara mandati inandırmasıydı hem vermesiydir.

Moldova Cümhuriyetin seçim organnarın sisteminin bir parçası olarak, Gagauzya Merkez Seçim Komisiyası Genel erli seçimnerdä eni Seçim kanonuna görä ikinci uurdan erli seçim komisiyanın kuvedini kullanır.

Birinci uurdan erli komisiyalar düzüler seçim günündän en azdan 40 gün ileri ikinci uurdan erli seçim komisiyanın tarafından. Onnar ikinci uurdan seçim komisiyalarını hem sesvermäk sektiyanın seçim bürolarını biri – birinä balêrlar. Onnar seçim yarışmacılarına yazêrlar, yalvarımları hem kayılsızlıkları aaraştırêrlar, seçim sonuçlarını dolay bölgelerinä görä toplêrlar hem seçilmiş adayların statusunu belli ederler, seçilmiş primarlara hem erli nasaatçılara mandati inandırêrlar hem vererler.



Seçim komisiyasında bir pozitiyayı tutmaa deyni, kişiler Merkez seçim üretim bölgesinin tarafından kurs alsın lâazımdır hem işleyän sertifikatını kullanabilir. Adaylar ikinci uurdan erli seçim komisiyalarına deyni korumak hem nasaatçı toplantıların tarafından korumak yada merkez uurunda üüsek uurdan üüenmäk dokumentini lâazım kullansınlar.

Sesvermäk sektiyanın seçim büroları

Sesvermäk sektiyanın seçim büroları erli seçim komisiyaların tarafından seçim günündän en azdan 25 gün ileri kuruler. Sesvermäk sektiyanın seçim büroların funktiyası sesvermäk sektiyanın açılmasının hazırlanması, seçim olayın ii düzülməsi hem sesvermäk sektiyanın sonuçların toplaması. Seçim bürosunun Seçim kanonuna görä başka taraftan funktiyaları vardır.



Birinci uurdan erli seçim komisiyaları hem seçim büroları kısıvaktılı uurda çalışêrlar hem da bitki sonuçların açıklanmasından sora işini başarêrlar.

Nicä annamaa sesvermäk yapraklarından informatiyanın dooruluunu?



SESVERMÄK YAPRAKLARI

yapraklar, angılarında yazılı vatandaşlar sesvermäk hakını kullanan hem sesvermäk sekțiyanın dolayında yaşayan. Seçmen sadecem bir temel seçim yapraanda hem bir sesvermäk sekțiyasında var nicä yazılsın.

Canavar ayın 16-dan 29-dan var nicä annamaa yazılan informatiyanın dooruluunu hergünkü yaşamak yada kısavakıtlı bulunmak adresinä görä sesvermäk sekțiyasında. Hem orada da yakışêr yapraklarda adınızın yazdirmasını yada çıkartmasını istemää, doorutmaa başka yannişlıkları kendiniz için yada başka seçmennär için. Herbir diişiklik yapmak için kimnik hem / yada başka doorudan dokumentlär läözüm kullansınnar.

Angı sesvermäk sekțiyası sana deyni çalışêr?



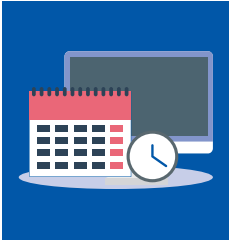
Annamaa deyni on-line angı sesvermäk sekțiyasına iliştirildinizi Komisiyanın ofițial sayfasına geçiniz (www.cec.md), bastırıp rubrikaya „Ofițial Devlet Sesverenlerin Dergisi“ („Registrul de stat al alegătorilor“) belli ediniz, ani diilsiniz robot da sesvermäk sekțiyanın sayısı, adresi hem telefonu peyдалanacak.

Ürenmää deyni, angı sesvermäk sekțiyasına iliştirildiniz, Komisiyanın ofițial sayfasına geçiniz (www.cec.md), bastırıp rubrikaya „Ofițial stat sesverenlerin dergisi“ („Registrul de stat al alegătorilor“), yada sayfaya <https://verifica.cec.md>, bastırıp rubrikaya „Üren neredä ses verecän“ („Află unde să votezi“), ayırınız yaşamak adresinizi da belli edilecek, angı sesvermäk sekțiyasına sokaanız hem eviniz iliştirildi.



Sesvermäk sekțiyasında bulunarak, temel seçim yapraklarında yoksuzluunuzu belli ettiynän, kimnik dokumendin yardımınan ñandırız, ani yaşêrsiniz sesvermäk sekțiyanın dolayında hem, ani Harman ayın 5-dän 2023-tän sora yaşamak adresiniz diiştirilmedi.

Angi gün hem angi zaman sesvermäk olayı geçecektir?



Sesvermäk olayı geçecektir **Kasım ayın 5-dä 2023 yılda**. Sesvermäk sektiyları çalışacak sabaalen saat **7.00-dän** avşamadan saat **21.00-dän**. Sesvermäk sektiyların seçim bürosu 10 gün ileri seçimnerädän haberleer seçim olayların sektiylasının bulunması için hem iş vakıdı için.

Saat 21: 00-dän sora sesvermäk sektiylasının içindä bulunarsanız, sesinizi vermää hakkınız vardır. İkinci turda seçim olayları Kasım ayın 19-da 2023 yılda ilk turun kurallarına görä yapılacaktır.

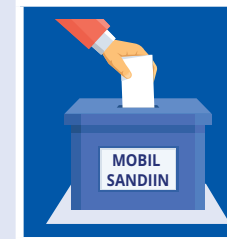
Genel erli seçimnerindä angi kimnik dokumentlerinä dayanarak sesvermäk hakkınızı kullanabiliriz?

Genel erli seçimnerindä sesvermäk olayına deyni kullanabilinecektir:



- ✓ Moldova Cümhürüyetin vantandaşlık kimnii, angısı belli eder sesverenin hergünkü yaşamak yada kısıvakıtlı bulunmak adresini iliştiirmä anılan sesvermäk sektiylasına, yazılan 2023 yilin Harman ayın 5-nädän;
- ✓ Moldova Cümhürüyetin vantandaşlık geçiş kimnii, angısı belli eder sesverenin hergünkü yaşamak yada kısıvakıtlı bulunmak adresini;
- ✓ esaba alarak vakıdı geçän Moldova Cümhürüyetin vantandaşlık paspordunu da.

Mobil sandıın yardımını sesvermektä kimnär kullanacaktır?



Saalık yada başka temel sebeplerin beterinä sesvermäk sektiylasına gidämärsiniz mobil sandıını kullanma hakkınız vardır. Bunun için Seçim bürosuna danışmak yazılar çekederäk 2 afta sesvermäk olayınadan ileri hem taa sat 14: 00-dän kadar seçim olayın gününä kaarşı, angısını ilerlede aylenezdän biri, ya soşial yardımcısı ya başka insan pay almayarak sesvermäk sektiylanın bürosundan yada başka bir kişi angısının hakı var seçim olaylarında hem seçim bürosunda bulunmaa.

Seçim günündä danışmaklar kablediler saat 14: 00-dän. Ama saalık sertifikatını esaba alarak.

Nicä seçim olayı sesvermäk sektiyyasında geçer?

- Adım 1** Operatora kimniinizi gösterin. Operator kimnik bilgilerinizi sistem girdirer hem sistem seçim kanonnarın dooru kullanılması sesvermäk hakın yapılmasında temel seçim yapraklarında olmadıınızı kontrol eder. Bu seçimä başka bir sesvermäk bürosunda sandıı kullandıysanız bilgisayar sistemi signal verecektir.
- Adım 2** Seçim bürosunun izmetçilerin oturduu masasına gidin. Kimniinizi büronun izmetçisinä gösterin. Seçim yapraklarında adınızı bulur.
- Adım 3** Adınızın saa tarafından yanındaki oturumda seçim yapraklarında yazılın da seçim bürosunun izmetçilerindän bülütini alın. Herbir seçmen sesvermäk hakını kullanan 2-dän 4 bületinädän alacak dolay seçim sektiyyasına görä. Bülütennär renktän ayırlar hem romınca tipardan basılär. Etnik aazlıkları için bülütennär seçim organnarın istediü dilinä görä tipardan basılär.

Ekteki kimnik yaprına hiç bir türlü şamp yapıştırılmazdır.

- Adım 4** Seçim kabinasına gidin da saklı sesinizi verin. **Sesvermäk hakınızı kendibaşınıza** kullanamarsınız sizä yardım etmesi için ayırmaa bir insan hakınız vardır. Yardımcınız seçim bürosunun bir işçisi, seçim yarışmacısının gözledicisi yada izmetçisi olamaz.

- Adım 5** Bülütenä ayıran seçim yarışmacısının adının uurunda tombarlaan içindä "seçildi" şampını uygulayın. Tombarlaklar başka seçim yarışmacıların uurunda pak kalmalıdır.



Bülütenin yannış doldurduysanız ancak sesvermäk sandıına götürmediyseniz, sizä eni bir bülüten verilmesini istäyiniz, ama sadece bir kerä. Bu olay yazılär ayırı tutan yapraklarına seçim sonuçların sayısına deyni, da seçim yapraklarında "nota" rubrikasında altındaki ilgili söz yapılacaktır.

- Adım 6** Katlayın bülütenneri da sesvermäk sandıına erleştirin.



Aylenin birinnän sesvermäk kabinasında birliktä bulunmak, başka bir seçmenin erinä sesvermäk, patret çekmäk yada hepsinä deyni açıklaması, tamannanmış bülütenin göstermesi yada bülütenin dışarı çıkarması sesvermäk sektiyyasından yakışmazdır.



Kimnär ek yapraklarında hem bulunmak erinä görä sesvermäk yapraklarında yazılêrlar?

Ek yapraklarında yazılêr temel seçim yapraklarında kaçırılma seçmennär, ama, angısı kimnik uurunda inandırêr hergünkü yaşamak yada kısavakıtlı bulunmak adresini iliştirän sesvermäk sektiyanının dolayına.

Ek yapraklarına taa yazılêrlar:

- ✓ cezası belli olunca kadar tutulma kişilär(serbestlik yokluu), cezası bitkiyadan belli olmayan tutulma kapanda kişilär, tutulma neetlän aykırı bir yaptırım için cezayı kapamadan kişilär. Seçim organ İçindeki İzmetlär için Merkezin tarafından hem/yada National Bütünnük kuvedin suç tarafından aykırı bir yaptırım için cezalanclar bulunarsa seçim organlarına bildirerlär;
- ✓ seçmennär, angıları seçim günündä sanatoriyalarda hem dinnenmäk evlerindä, bolniçalarda hem başka staşionar ilaçlanmak erlerindä bulunêrlar, ama bu kurumlar kimnik ilişikliin sesvermäk sektiyanın dolayında bulunarsa;
- ✓ seçim izmetçilerli çalışan seçim sektiyanında, ama hergünkü yaşamak yada kısavakıtlı bulunmak adresinä görä iliştiriliyseydi bu sektiyanın dolayına;
- ✓ üürenicilär hem studentlär üürenän hergünkü yaşamak yada kısavakıtlı bulunmak adresinä görä en aazdan sesvermäk olayın ilk turundan 3 ay ileri läözüm gösterebilir kimnii eklemä yaprannan bilä hem üürenici/student aktını inandırılma üürenmäk erin yazılarının seçim sektiyanın dolayından.

Bir yannişlık gördüynän ne yapabiliriz?

Seçim organların tarafından yannişlıklarına yada yaptısızlıklarına, kandidatların, gözledicilerin yada international ekspertların tarafından kanonların yanniş kullanması için seçim organlarına kayılsızlık yalvarımı ilerläbilirsiz. Ayrıca, seçim kampanyasının yazılması için, seçim reklamının yayılması hem erleştirilmesi için, seçmenlerin gütmesi için, seçmenlerin sesvermäk sektiyanına transportlan taşınması için, seçim günündä seçim agitaşıya yapılması için, seçim organının çalışmasını bozulması için kayılsızlık yalvarımı ilerlenäbiliner.

Kullanan kanonundan dışarı finans yannişlıkları partiyaların, seçim kampanyalarının, adanmış kandidatların, iniativ gruplarının tarafından kayılsızlık yalvarımında var nicä yazılınar.



Herbir kayılsızlık yalvarımın ilerletici inandırêr yazılan olayları hem cevap eder yazılan olayın dooruluunu hem kalitesini.

Seçim vakıdında ilerledän kayılsızlık yalvarımını aliner esaba 3 gün sıravardı sayarak seçim olayın gelän günündän. Devlet kuvetleri araştırer kayılsızlık yalvarımını seçim günündän sora 3 günün içindä.

KAPANMA

Neçin seçimnerä gideriz?



Cuwaplı olalım lääzım,
aktiv olalım lääzım hem annayalım,
ani bizim sesimiz önemniydir.

Neçinki var can hem
vatandaşlık borçlarımız.
Seçim sesimiz gelecää diiştirir.



Herbir ses önemniydir. Herbir yapılan
ses "kimä deyni" yada "karşı" seçimnerdä
banal hem inandırılmaz pay almamaktan
taa paalıdır.

Unutmayalım:
herbir belli edilän ses için partiyalar
Merkez Seçim Komisiyanın yardımınnan
seçimdeki sonuçlarına görä devlet
bütjetindän taksa alêrlar.





MERKEZ SEÇİM KOMİSİYASI



GENEL ERLI SEÇİMNERİNDÄ
Kasım ayın 5-dän 2023 yıldan

**SEÇENNERÄ
DEYNI GID**